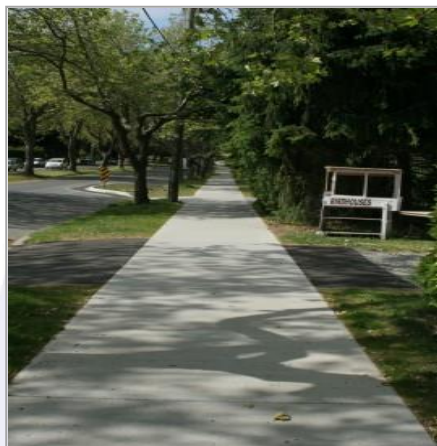


COMO FAZER UMA CALÇADA DE CONCRETO



A Calçada de Concreto

Comece pela compactação do solo sobre o qual vai ser construída a calçada. Em seguida, faça um contra piso com uma camada de 3 cm, no mínimo, de brita compactada nivelada. É recomendado o uso de uma lona plástica sobre o contra piso antes de aplicar o concreto evitando que a brita absorva parte da água do concreto a ser aplicado.

Não faça o contra piso nos locais que serão usados como canteiro de flores ou grama.

Uma maneira rápida e econômica de fazer o piso da calçada é usar uma camada de Concreto Dosado em Central de 5 cm de espessura, sendo que, nos locais com trânsito de automóveis, esta camada deve ter 7 cm.

Coloque ripas de madeira intercaladas no sentido da largura (transversal) da calçada, a cada 1,50 m. Estas ripas devem ser retiradas após a concretagem e podem ser reutilizadas.

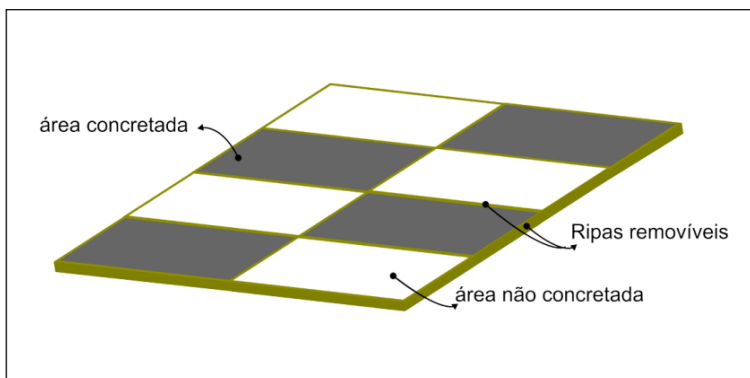
Também é possível utilizar um rolo de corte ou um cortador de juntas (foto) enquanto o concreto está fresco, ou cortar as juntas com uma serra diamantada após o concreto endurecer a profundidade das incisões deve ter, no mínimo, um terço (1/3) da espessura da calçada. O acabamento das bordas pode ser realizado utilizando uma desempenadeira de borda.

Se a calçada tiver mais de 1,50 m de largura, também será preciso colocar uma ripa de madeira no sentido do comprimento (longitudinal).

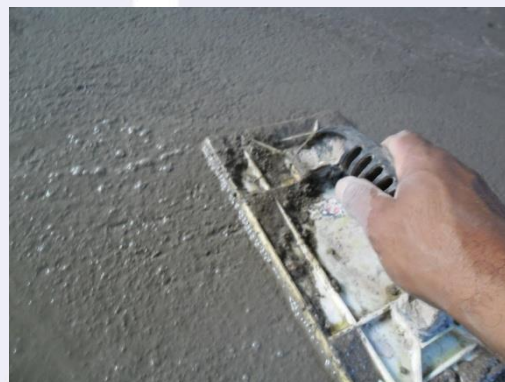
As juntas não devem ser desencontradas.



A concretagem das placas também pode ser feita de forma alternada, ou seja, se concretiza uma e pula a outra, como num jogo de damas. O concreto deve ser lançado, sarrafeado e desempenado e quando mostrar-se em condições de endurecimento inicial, as ripas de madeira das juntas devem ser cuidadosamente retiradas e, então, completa-se a concretagem das placas restantes, usando as placas anteriormente concretadas como formas.



O acabamento do concreto pode ser desempenado, utilizando desempenadeira de madeira, ou também vassourado, o que garantirá um resultado antiderrapante. As vassouras de piaçava são usadas para varrer o concreto no sentido transversal da calçada, de forma a criar pequenos sulcos. Tais sulcos fornecem ótima aderência e favorecem a passagem de pedestres e de veículos. O acabamento vassourado é ideal em declives, em razão de sua superfície áspera.



Não se esqueça do caimento da calçada para evitar água empoçada; em calçadas planas o caimento deve ser de 1 cm para cada metro da largura.

Após a concretagem é importante manter o piso úmido por 4 dias, evitando o trânsito sobre a calçada.

O que fazer se a minha calçada tiver uma largura maior que 1,90?

Consulte a prefeitura da sua região para que um técnico avalie a situação da sua calçada.

Calçada de Concreto colorido

Use Concreto Dosado em Central com resistência característica - $f_{ck} = 20 \text{ MPa}$ com agregado menor 19 mm, adicionando pigmento Pó Xadrez® na cor desejada usando as técnicas de concretagem citadas anteriormente.



Notas:

- 1) Peça o Concreto fluído tipo bombeável.
- 2) Cure o Concreto aos menos 4 dias, mantendo a sua superfície úmida e evitando que a água que está dentro do concreto evapore, ou utilize um agente de cura química.

Qualquer dúvida entre em contato com a ABESC.

